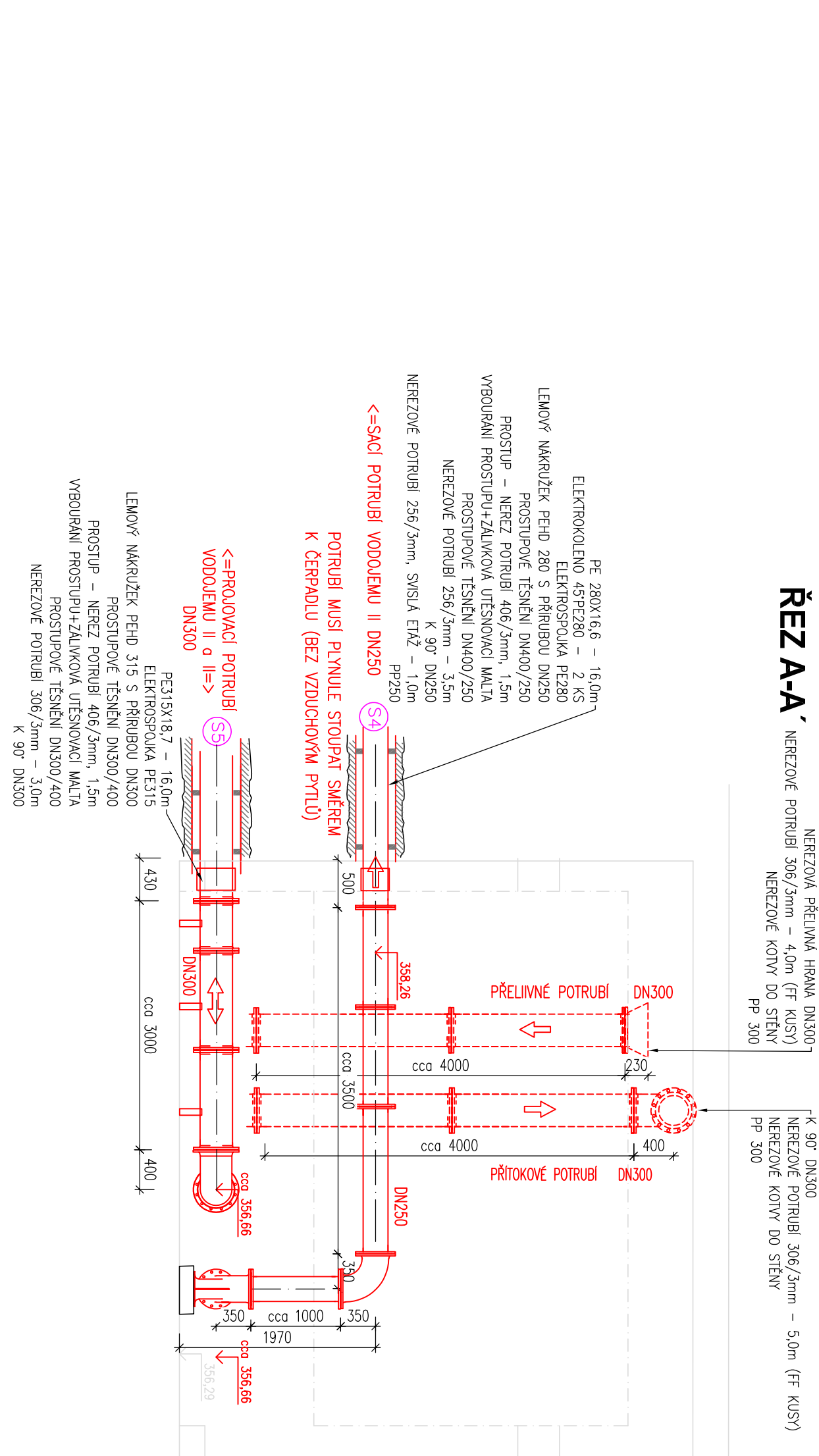
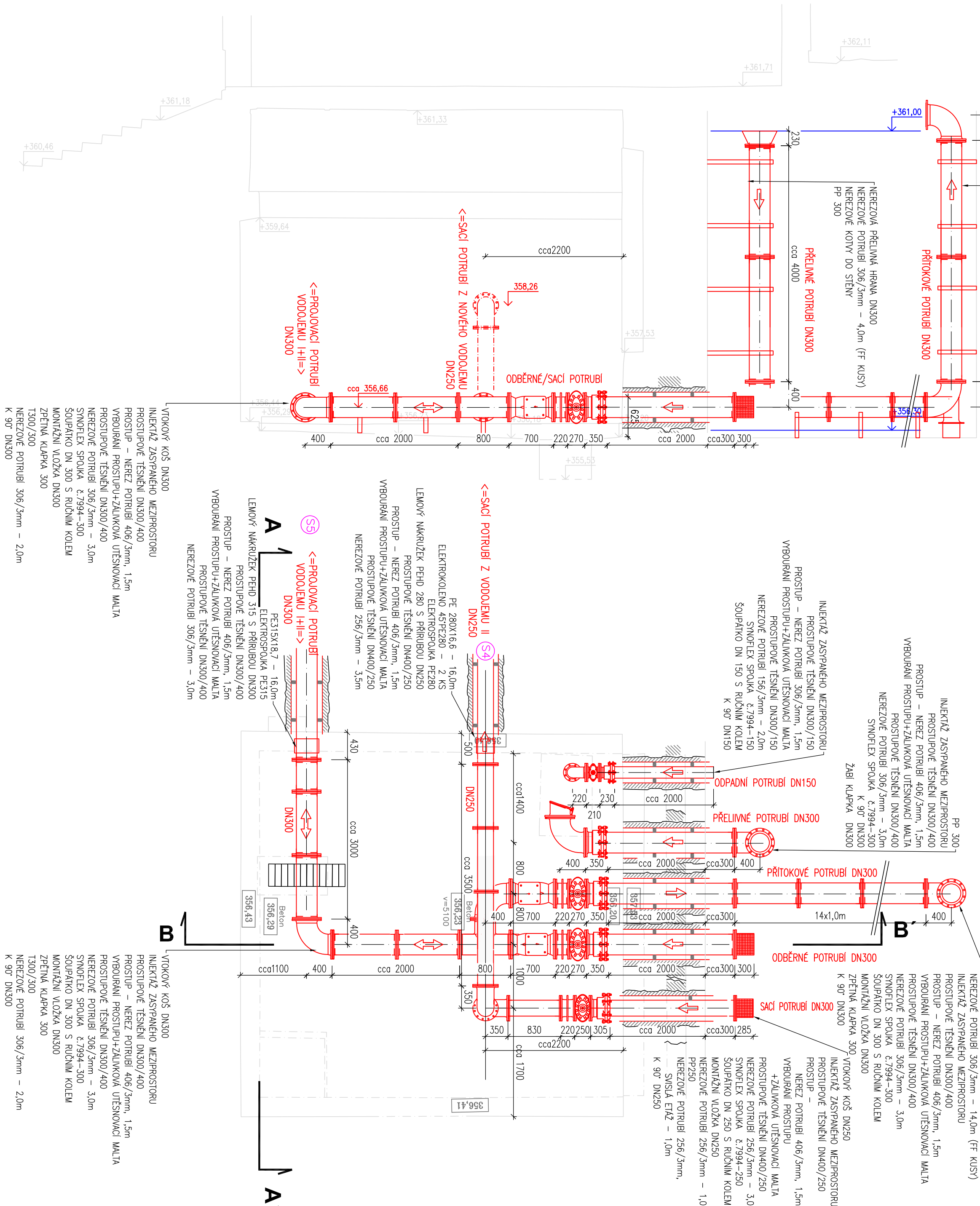


VODOJEM SIBIR II



ŘEZ B-B'



PŮDORYS - NOVÉ TRUBNÍ VYSTROJENÍ

Názov	Počet	Šedinka
VODOLEJEM SIBIR II		
TVAROVÝ LITINOVÝ		
K 90° DN150	1 ks	1
K 90° DN250	1 ks	3
K 90° DN300	4 ks	4
PP 250	1 ks	1
PP 300	2 ks	1
SYNOFLEX SPOJKA č. 7994-150	1 ks	1
SYNOFLEX SPOJKA č. 7994-250	1 ks	1
SYNOFLEX SPOJKA č. 7994-300	3 ks	3
TS300/300	1 ks	1
TVAROVÝ NEREZOVÝ		
NEREZOVÁ PRELUVNÁ HLAVNÁ DN300	1 ks	1
NEREZOVÁ TOČIVÁ PRÍRUBA DN 300	58 ks	1
VÝTOKOVÝ KÓŠ DN300	1 ks	1
VÝTOKOVÝ KÓŠ DN250	1 ks	1
TVAROVÝ PE		
ELEKTROSPOLKA PE 315	2 ks	2
ELEKTROSPOLKA PE280	2 ks	2
LEMOVÝ NÁKRÚŽEK PEH18 315 S PRÍRUBOU DN300	1 ks	1
LEMOVÝ NÁKRÚŽEK PEH18 280 S PRÍRUBOU DN250	1 ks	1
ELEKTROKOLENO 45°PE280 - 2 KS	2 ks	2
ARMATURY		
MONTÁŽNÝ VLOŽKA DN250	1 ks	1
MONTÁŽNÝ VLOŽKA DN300	2 ks	2
ZPĚTNÁ KLAPKA 300	2 ks	2
ŠOUPÁTKO DN 150 S RÚČNIM KOLEM	1 ks	1
ŠOUPÁTKO DN 250 S RÚČNIM KOLEM	1 ks	1
ŠOUPÁTKO DN 300 S RÚČNIM KOLEM	2 ks	2
ZNAJ KLAPKA DN300	1 ks	1
JINE		
TEŠNICA A SPOJOVACÍ MATERIÁL PRÍRUBOVÉHO SPOJE DN 150	2 ks	2
TEŠNICA A SPOJOVACÍ MATERIÁL PRÍRUBOVÉHO SPOJE DN 250	11 ks	1
TEŠNICA A SPOJOVACÍ MATERIÁL PRÍRUBOVÉHO SPOJE DN 300	41 ks	3
PROSTUPOVÉ TEŠNENÍ DN100/150	2 ks	2
PROSTUPOVÉ TEŠNENÍ DN100/250	6 ks	6
PROSTUPOVÉ TEŠNENÍ DN100/300	4 ks	4
NEREZOVÁ KOTVA DO STĚNY	2 ks	2
NEREZOVÁ KOTVA DO STĚNY	8 ks	8
NEREZOVÁ PODPERA	21 ks	2
NEREZOVÁ PODPERA VÝŠKY cca 2 dm	2 ks	2
PROSTUP - NEREZ POTRUBÍ 306/3, 1.5m	2 ks	2
PROSTUP - NEREZ POTRUBÍ 406/3mm, 1.5m	6 ks	6
VYBUDOVANÝ PROSTUPU+ ZALIVKOVÝA UTĚSNOVACÍ MALTA+	1 ks	1
BEINTONDIVÉ PÁSKY	7 ks	7
INJEKTAŽ WEDZPROSTORU	5 ks	5
DEMONTÁŽ STAVAJÍCÍHO POTRUBÍ		
UBOURANÍ PODPERNÝCH BETONOVÝCH BLOKŮ	15	15
NEREZOVÉ POTRUBÍ		
NEREZOVÉ POTRUBÍ 156/3mm - 2.0m	1 ks	1
CELEKEM NEREZOVÉ POTRUBÍ 306/3mm	2 m	2
NEREZOVÉ POTRUBÍ 306/3mm - 2.0m	1 ks	1
NEREZOVÉ POTRUBÍ 306/3mm - 14.0m	1 ks	1
NEREZOVÉ POTRUBÍ 306/3mm - 9.0m	4 ks	4
NEREZOVÉ POTRUBÍ 306/3mm - 4.0m	1 ks	1
NEREZOVÉ POTRUBÍ 306/3mm - 5.0m	1 ks	1
CELEKEM NEREZOVÉ POTRUBÍ 306/3mm	37 m	37
PE POTRUBÍ		
PE 315x187 SDR17	16m	16
PE 200x165 SDR17	16m	16

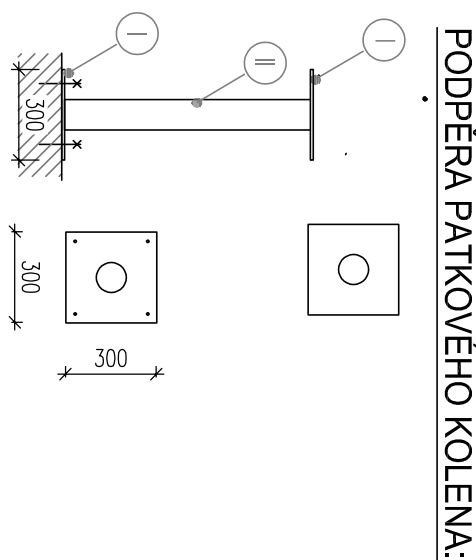
52 STYČNÉ BODY S POTRUBÍM ZAKRESLENÝM V JINÉM VÝKRESE

POZNÁMKY:

- ROZKRETI JEDNOTLIVÝCH TVAROVEK A APARATUR JE NÚTNÉ PRED REALIZÁCIOU OČERŤ A PRÍPADOVÝ PRÍZBOJNOSTI SKÚŠENÍMI.
- VÝKRES NÚTNO DŮS JE VEŠKÁ KONFIGURACIOU (65MM (0,1) TECHNICKÁ ŽEBRÁ).
- VŠEČNÝ APARATUR, TROJÚR A TVAROVÝCH ČÍSŤ MINIMÁLNU TUKOČE HŤIBU PÄTO NEREDNOU OČEŤ BUDE JAKOŠŤI NÚN 1,430
- VŠEČNÝ ROZKRETI MATERIÁLU MUSI ODPOVÍDAŤ ČÍSŤU NORMÁLU, TECHNOLOGICKÝM, BEZPEČNOSTNÝM, HIGIENICKÝM A POŽADÁNYM PREDPISOM.
- PRED PRÁVOVÝM MUSI BYŤ OČERŤENÝ ROZKRETI APARATUR VŠEČNÉ PRÁCE, PRÁVOČEŤ DŮD PLÁNOVÝCH PRÁVOCHÝ PREDPISOM (ŽAKOŤU), VÝHLÁŠEK, NÚROV, VEČNÉ JEČICH ZNEN A PRÁVOVÝ VÝKRES VÝKRES JEČHONITÝVÝCH MATERIÁLOU.
- PRÍZBOJNOSTI NÚROVŤ KONFIGURACIOU V PRÁVOCHÝ PRÁVOCHÝ, KTERÉ BY MOHŤI MŤI DOPAD NA NÁHROVNOU JEČHŤU, MUSI BYŤ INFORMACIOU ŽHONITÝVÝCH, OČEŤ PRÁVOČEŤ DOČHONITÝVÝCH.
- K ROZKRETI MATERIÁLU BUĐOU DODANÝ HIGIENICKÝ ALISTY, PODLE KTERÝCH SPRÁVŤU VÝHLÁŠEK 409/2005, SŤ O HIGIENICKÝCH POŽADOVÄCH NA VÝKRES PRÁVOČEŤI DO PRÁVOCHÝ STRYU S PRÍNOU VOČU.
- TVAROVÝ A APARATUR BUĐOU DŮ STANDARDU PRÁVOČEŤI VODOVOČU – VODOVOČU A KANÁLAČE ROČHONÝ NÚ KIEČNOU S.R.O.
- POŠPŤ PRÁVOČEŤ PRÁČE BUĐE KONZULTOVÄNÝ S PRÁVOČEŤIEM VODOVOČU – VODOVOČU A KANÁLAČE ROČHONÝ NÚ KIEČNOU S.R.O., TAK ABY BYŤ MINIMÁLNÝMI OČHONÝM.

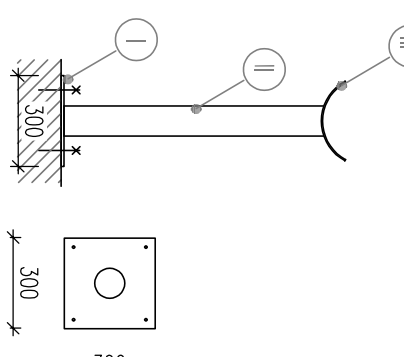
ŘEŠENÍ PROSTUPŮ POTRUBÍ

- PROVĚST NĚJAKÉ ZÁSTUPY V MEZIPROSTORU MEZI ŽEB. KONSTRUKCÍMI ARMATURNÍ KOMORY A AKUMULACÍMI
- VYPRAVNĚNÍ DO OTVORŮ
- PROVĚST JÁDROVÉ VRÁTNI NEBO VYBOURÁNÍ STĚNAMI POTŘEBÍ
- OSÁZENÍ NOKOVÝCH PROSTUPŮ (NĚKDEŽE CHYBÁNKY UJŠTĚNÍE VE STĚNĚ ZALINKOVACÍ MĚLKOU)
- OSÁZENÍ NĚKDEŽEHO POTŘEBÍ DO CHYBÁNKY A UJŠTĚNÍ PROSTUPŮVA TĚSNEJŠIMU

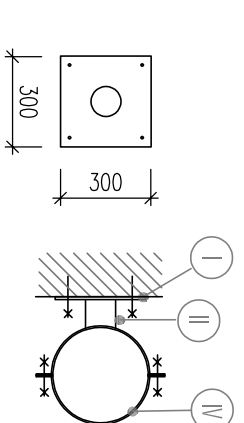


PODPĚRA PATKOVÉHO KOLENA:

PODPÉRA POTRUBI:



KOTVENÍ POTRUBÍ DO STĚNY:



- I) PAPA-OCELOVÝ NEREZOVÝ PĚCH 300x300mm 1L 10mm
- II) PŮPĚŘA-OCELOVÁ NEREZOVÁ TRUBKA 101,6x4mm, dl. 0,2m-2,5m
- III) SEDLO-OCELOVÁ NEREZOVÁ PÁSNOVCE 120 /5
dl.250-500mm DLE INI
- IV) OBALKA-OCELOVÁ NEREZOVÁ PÁSNOVCE 120 /5
dl.250-500mm DLE INI

[illegible]